

N° 241 V

Guía Mecánica [®] XXIV^o años

 **54 9 11 3795-0059**





épico

Equipamiento Electrónico

COMPONENTES

PROMOCIÓN 5% DE DESCUENTO!

Y SI PAGÁS POR TRANSFERENCIA
TENÉS OTRO 10% DE DESCUENTO!!!







 **54 9 11 3230-2978**
  **54 9 11 4989-6292**

Av. Alejo Buxi 467 / CABA Av. Emilio Castro 622 / CABA
 +54 11 3533 8974 / +54 11 3979 0553 +54 11 3533 8974 / +54 11 3979 0553
 info@ceaelectronica.com cursos@ceaelectronica.com

FABRICANTE Y DISTRIBUIDOR
DE REPUESTOS ORIGINALES PARA FRENSOS



marrose

FRENOS

E mail: ventas@marrosefrenos.com

TALLER

Servicios Automotor

 @Guia.Mecanica.Integral
  @T.M.Labor

Especialistas En:

-  ELECTRONICA
-  MECANICA
-  ELECTRICIDAD
-  DIAGNOSTICO

 11 3171 8486
 Av. Emilio Castro 622 - CABA

STAFF

DIRECTOR PROPIETARIO
Claudio Squitieri

REVISTA MENSUAL
DISTRIBUCION GRATUITA
Tel. 011 57151376

http://www.guamecanica.com
guamecanica@hotmail.com
Fecha Distribucion: 7/07/2021
Reg. Prop. Intelectual N° 713785

Ejemplar Nro. 241

Nota aclaratoria
El director no se responsabiliza por el contenido de los servicios publicitarios de esta guía. Las colaboraciones y las notas no son remuneradas y no necesariamente reflejan el pensamiento del director. Prohibida su venta y/o reproducción total o parcial.



Junio-Julio: Llegó el invierno, por suerte livianito el frío se quedó adentro.

En este último tiempo nos han pasado miles de ideas, miles de cosas, lo más importante es poder decir aquí estamos.

Muchos quedarán en el camino, todos tenemos algún familiar, amigo o conocido al que ya no podremos ver.

Parece que por fin llegaron vacunas, única salida para esta enfermedad que tanto nos hizo y hace sufrir. Esperemos que llegue a su fin.

No olvidemos a la familia que nos apoyan y siempre están, de manera silenciosa, pero apoyándonos y dando los ánimos necesarios para seguir.

Si, la familia y la amistad, son los puntales y en quienes nos apoyamos en éstos momentos tan difíciles de sobrellevar.

Guiémosnos y respetemos esta enfermedad pero que juntos no nos va a doblegar.

 **+54 9 11 37950059**

"Dejar de hacer publicidad para ahorrar dinero es igual a querer parar el reloj para detener el tiempo"

"El secreto de la publicidad, es la permanencia."

@cateterista

XXIV^o
años



Guía Mecánica [®] XXIV^o años

Seguimos cambiando por:

 **+54 9 11 3795-0059**



Guía Mecánica

Ejemplar Mensual

 Editor "WhatsApp"

guamecanica001 -



4582 4088 7500

Public... Segui... Segui...

Guía Mecánica
Revista digital para el
Profesional Mecánico

www.guamecanica.com

Segui la
Huella

Guía Mecánica [®]

Ya llegamos a los
100000 suscriptores
**Difundi tu
empresa aquí**

guamecanica.com
guamecanica.com.ar

Junio-Julio



LAUTARODIESEL
www.lautarodiesel.com.ar

DTS
TURBOCHARGERS



Cartuchos de turbos DTS

IMPORTADORES DIRECTOS "EL MEJOR PRECIO"

Inyectores y sus partes
Bombas de alta presión, Reguladores
Toberas, Válvulas, Sensores

ESPECIALISTAS EN INYECTORES DIESEL

Importamos en 7 días, el ítem que no tengamos



Para recibir novedades envíe su mail o agréguenos en lautarodieselinyectores
Bartolomé Jaime 41 - CP 5008 Córdoba Tel.: 0351 476 7828 - e mail: ventas@lautarodiesel.com.ar

Lopez y Lopez

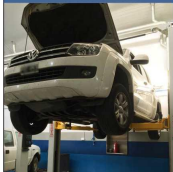
BOSCH

Diesel Center

REPARACION DE SISTEMAS
DE INYECCION DIESEL



CENTRO OFICIAL
BOSCH DIESEL CENTER



Teléfonos
6089-1109 - 15 5486-7233
Virrey Cevallos 1974
C.A.B.A.
Horario L/V
8 a 12:30 y 13:30 19 Hs.

Buscanos



Atendemos los siguientes sistemas



BOSCH



SIEMENS
VDO

MS
ELEVADORES

ESPECIALISTAS
EN ELEVADORES PARA AUTOS

*SERVICIOS DE MANTENIMIENTO DE ELEVADORES
PARA AUTOS CON ENTREGAS DE CERTIFICADOS

*REPARACIÓN DE ELEVADORES DE TODAS LAS
MARCAS Y MODELOS



*VENTAS DE ELEVADORES PARA AUTOS NUEVOS
Y USADOS CON GARANTÍA

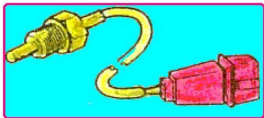
*FLETE E INSTALACIÓN SIN CARGO CON LA
COMPRA DE NUESTROS EQUIPOS (VÁLIDO PARA
CABA Y GBA)

*TRASLADOS DE ELEVADORES PARA AUTOS
*ASESORAMIENTO TÉCNICO PERSONALIZADO
SIN CARGO
*ACEPTAMOS TODAS LAS TARJETAS DE CRÉDITO



PARA MAYOR INFORMACION CONTACTARNOS:
WHATSAPP: 11-6158-7514 — OFICINA: (011) 4461-6470
SERVICIOS@ELEVADORESPARAAUTOS.COM.AR
VENTAS@ELEVADORESPARAAUTOS.COM.AR
WWW.ELEVADORESPARAAUTOS.COM.AR

SENSOR DE TEMPERATURA EGR



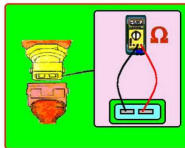
Algunas válvulas EGR llevan incorporado un sensor de temperatura de coeficiente de temperatura negativo. Las características del EGR están adaptadas de modo tal que una temperatura mas o menos constante es captada en el sensor. El sensor se usa para monitorear y diagnosticar fallas en el sistema EGR.

Si la temperatura EGR es demasiado alta, esto indica que la válvula EGR esta continuamente abierta.

Si la temperatura EGR es demasiado baja, esto indica que la válvula EGR no esta abriendo correctamente.

¿Cómo se mide?

Prueba 1 — Por resistencia Con un tester en función resistencia (Ohm), desconecte el sensor de su ficha de unión al ramal del circuito, medir la resistencia del sensor colocando las dos puntas del tester en los terminales. Varíe la temperatura y deberá variar la resistencia, compárela con los valores teóricos correspondientes al sistema a medir.



Prueba 2 - Medición por voltaje - Colocado en el motor Sin desconectar el sensor pinche el conductor de señal del sensor, con la punta de un tester en función voltaje, con la otra punta del tester conecte a masa del motor, abra la llave de contacto, mida el valor de voltaje variando la temperatura.

somos Rectificación Villa Real

BELMONTE
RECTIFICACIÓN

Virgilio 2842 Capital
4568-0448

www.belmonterectificacion.com

AUTO CHIP

Venta de autos
Reparación de tubos
Eliminación de escape
Potenciación por OBDII
Capacitación

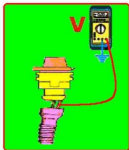
Inyección Electrónica
Desactivación de ECU
Adaptación de ECU
Reparación de ECU
Chip de Potenciación
Chip para GNC

SARAZA 1802 Esq. MIRO
Cel.: 1569850185

Email: victorgorza2001@yahoo.com.ar

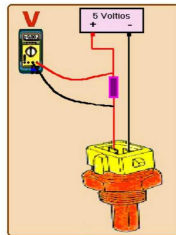
A photograph of a blue Audi R8 sports car, shown from a front-three-quarter view. The car is parked on a light-colored surface.

Prueba 3 - Medición por voltaje
 - Fuera del motor Puesto que el circuito de entrada de la computadora esta pensado como divisor de tensión se reparte entre una resistencia presente en la computadora y la resistencia del sensor. Por consiguiente la computadora puede valorar las variaciones de resistencia del sensor a través de los cambios de la tensión y obtener así la información de la temperatura del liquido refrigerante del motor. Por consiguiente para medir una termistancia sin alimentación de la computadora (sensor fuera del vehículo) debemos colocar al sensor una resistencia para que actúe como divisor de tensión, de acuerdo el sensor sea de Coeficiente de Temperatura Negativo o de Coeficiente de Temperatura Positivo esa resistencia variara:



Sensor de Coeficiente Negativo = 1200 ohm
 Sensor de Coeficiente Positivo = 300 ohm

Para efectuar la medición conecte la resistencia entre uno de los conectores del sensor y el positivo de una fuente de 5 voltios, y el otro conector a masa de la fuente, como lo indica la figura, con un tester en función voltaje conecte las dos pinzas del mismo a los extremos de la resistencia y obtendrá el voltaje de acuerdo a la temperatura del sensor que podrá variarla mediante una fuente de calor aplicada al sensor.



LUBRICANTES

SOLICITE VENDEDOR - ZONAS DISPONIBLES PARA VENDEDORES

0220-4860353 / 0220-4861989 Mail: newline@new-line.com.ar

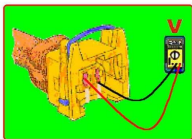
+549 11 3953-6436  

Forparque
 REPUESTOS

REPUESTOS Y ACCESORIOS
 Av. CASEROS 3368
 Tel.: 011 4911-9377
 +549113605477
fordparque@yahoo.com.ar

Seguinos por 

Prueba 4 — Control de alimentación al sensor. Desconecte el conector del sensor, con un tester en función voltaje conecte las dos puntas del mismo a los dos conectores de la ficha de la instalación eléctrica del sensor, abra la llave de contacto, el voltaje a medir debe ser 5 voltios para el buen funcionamiento del sensor.



¿Que defecto provoca su mal funcionamiento?

Por si solo el sensor no provoca ningún mal funcionamiento, la misión de este sensor es informarle a la computadora el funcionamiento de la válvula EGR. Si existe mal funcionamiento del sistema controle como ya he tratado la válvula EGR.

3er. MILENIUM

Publique en Medios Especializados



www.guiamecnica.com.ar

+54 9 11 3795-0059

AUTOBAHN S.A.



REPUESTOS Y ACCESORIOS
Importador Directo - Envíos a todo el País

Av. Dtor Ricardo Balbín 3682 (1430) Ciudad Bs. As.
Tel.: 4542 4733 / 4544 7895 Telefax: 4541 7467
E mail: autobahn@arnetbiz.com.ar

VIRTUAL

Guía Mecánica [®] XXV^o
años



Necesitas aumentar tus ventas.

Entonces tenés que estar presente
en las redes sociales.

Te ofrecemos compartir la nuestra, con mas
de 25 años en el mercado automotor.

Bajos costos y planes a tu necesidad.

Suscribite

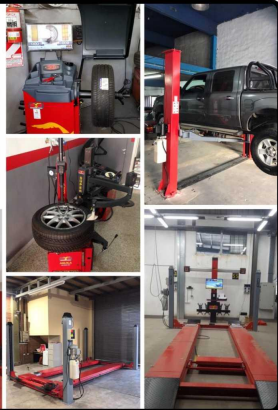
 +5491137950059
guiamecanica@hotmail.com

guiamecanica.com
guiamecanica.com.ar



Maquinaria para el
Servicio del Automotor
Venta y Reparación

Juan Diaz de Solis 327
(1686) Hurlingham
Buenos Aires - Argentina
Tel.: (54-11) 7531-1357
☎ 11 4550-7717
www.workshopsrl.com.ar



Suscribite

Recibí la revista sin cargo

www.guiamecanica.com.ar

 +54 9 11 3795-0059

BOMBAS DE AGUA

LIYA



REPARACION DE BOMBAS PARA TODO TIPO DE AUTO - NACIONALES E IMPORTADOS

Repuestos y Accesorios para bombas de agua
Caños de circulación de agua
Automotores - Camiones - Tractores

Gral Campos 1915 - Don Torcuato

Tel.: 4748-6740 E mail: a_loreti@hotmail.com



SERVICIO DE INYECCIÓN DIESEL DIAGNÓSTICO COMPUTARIZADO

Bombas e Inyectores



BOSCH



JOSÉ BARROS PAZOS 1610/17 CAPITAL
(Altura Centenera 2400)

Tel.: 4918 1537 - 3535 2342

elindustrialdies@hotmial.com - www.elindustrialdiesel.com



RADIADORES LUGANO



Pola 3117 (1439) CABA Tel.: 4601-9152 15 6390 4614 15 6512 1046 15 5713 9242
radiadoreslugano@yahoo.com.ar - www.radiadoreslugano.com.ar

Estamos atendiendo con turnos programados.



INYECCIÓN

ELECTRÓNICA NAFTA / DIESEL



DIAGNÓSTICO

SISTEMAS SEGURIDAD ABS
SISTEMA SEGURIDAD AIR - BAG



CLIMATIZACIÓN (AIRE ACONDICIONADO)

REPARACIONES Y CARGAS



MECÁNICA

Y ELECTRICIDAD INTEGRAL



SERVICIOS DE LUBRICENTRO

LUBRICANTES, FILTROS, ADITIVOS, ACCESORIOS.

COMUNICATE AL 11 5 452 7584

O AL 5365-7214



PELLIZZARI SPORT SERVICE AUTOMOTOR

www.pellizzarisport.com.ar

QUEDATE EN CASA, NOSOTROS NOS OCUPAMOS DE TU VEHÍCULO



REPUESTOS ACCESORIOS



AV. CENTENERA 3099

TEL/FAX 4919-9135



+54 9 11 4081-0018

**Repuestos
para Motor**

**Árbol de Levas - Tapas de Cilindro
Repuestos para el Motor
Solamente Originales
Envíos a todo el País**

Sr. Jorge



+54 9 11 2876-3872



DISTRIBUIDORA HEPEA



Cordiviola 1227 - Rosario - Santa Fe
Tel.: (1341) 4303730
Lautaro Bordoni (0341) 156033028
www.distribuidorahepea.com.ar
distribuidorahepea@hotmail.com



Modelo
PDM-E2

PUNTA DIGITAL MULTIFUNCIÓN (10 EN 1)

La punta digital multifunción para medición e inyección de señales PDM-E2 es la evolución tecnológica de la punta lógica tradicional, incorporando un voltímetro, frecuencímetro, detección de estados lógicos, interna, y generador de diferentes tipos de señales. El equipo fue diseñado con electrónica de última generación y está basado en un potente microprocesador RISC de alta performance. Posee un display alfanumérico retroiluminado y 4 pulsadores para su utilización.

Voltímetro: Con la función voltímetro es posible medir el voltaje de la batería para saber si la misma se encuentra en buen estado y detectar positivos y masas en distintos puntos del vehículo.

Posee función de retención de medición para congelar la lectura.

Frecuencímetro: Con la función frecuencímetro es posible detectar la presencia de señales sin la utilización de un osciloscopio. Es posible detectar pulsos de inyección, señal de velocímetro y cualquier señal de baja tensión de bobinas y módulos de encendido y cualquier señal periódica existente en el vehículo.

Generación de ondas: En los modos de generación de señales permite excitar inyectores monopunto y multipunto, obtener señales tipo HALL de 12v, señales para tacómetros, para velocímetros, señales de alta frecuencia para distintos propósitos y señales PWM para diferentes actuadores.

Punta lógica: Permite la detección rápida de positivos, masa y cables cortados. Posee dos leds y alarma sonora para la detección de estados.

Salida lógica: Permite la generación de 12v o 0v para excitar diferentes tipo de actuadores y partes del vehículo.

Linterna: Para realizar mediciones en zonas oscuras, la herramienta incluye una linterna la cual provee iluminación mediante dos leds de alta intensidad para así poder observar los lugares donde se debe realizar el diagnóstico. El equipo cuenta con cables adicionales para extender el alcance para realizar mediciones e inyectar señales. La punta PDM-E2 es única en el mercado, siendo una poderosa herramienta que incorpora opciones de medición y generación de señales. Es una compacta y versátil herramienta que dispone de una gran variedad de alternativas para realizar en forma eficiente, diferentes diagnósticos sobre el sistema electrónico del vehículo.

Especificaciones técnicas:

- Alimentación de 12V CC.
- Sistema basado en potente microprocesador RISC de alta performance.
- Incorpora display LCD alfanumérico con luz de fondo (Back Light).
- 4 Pulsadores para manejo de opciones.
- Genera señales (HALL, PWM, Inyecciones, Actuadores, Válvulas, Mariposa Motorizada, etc.)
- Mide tensión continua entre 0v y 22v.
- Mide frecuencia entre 0 Hz y 20KHz.
- Función punta lógica con leds y alarma sonora para detección de positivo y masa.
- Linterna integrada con leds blancos de mayor brillo.
- Gabinete ergonómico y de moderno diseño.
- Fácil utilización y manejo. Múltiples opciones para medición y generación de señales.



Somos Fabricantes

**INSTRUMENTOS
PITARCH**
CONTROL Y MEDICION



**Bateas Ultrasónicas
de 2 y 3 litros.**



**Bateas Ultrasónicas
de 6 y 9 litros.**

Banco de Pruebas



para 4 y 6 Inyectores.

Compre Ahora!

Visite nuestra **TIENDA ONLINE**
www.instrumentospitarch.com.ar

Todas las formas de pago
Envíos gratis a CABA y Gran Bs. As.
E-mail: Instrumentospitarch@gmail.com



+54 9 11 5315-7553



**P
E
S
A
D
O
S**

TRANS-CARDAN

TRANSMISIONES CARDANICAS

- * CRUCETAS
- * CARDANES



**BALANCEO
ELECTRÓNICO
DE CARDANES**

De Marcelo Villamonte

CUBRE CARDAN PEUGEOT - PUENTE TRASERO R12 R18 - TRAFIC - PEUGEOT - 05

REPARACIÓN Y ENDEREZADO DE CAÑONERAS

REFORMAS - RECAMBIOS
TC RNERIA EN GENERAL

TRABAJOS
GARANTIDOS

ENVIOS AL
INTERIOR

FITZ ROY 239 (alt. Warnes 1300) Capital Tel/Fax: 4854-4616

transcardan@fibertel.com.ar - www.transcardan.com.ar

EXPO TRANSPORTE

CAMIONES - BUSES - UTILITARIOS

12ª Exposición internacional de equipamiento y tecnología del auto transporte de carga y pasajeros

**26 al 28
OCTUBRE
2021**

12 a 20hs
La Rural
Buenos Aires
Argentina

Reservá tu Stand



EN PARALELO CON



Visitantes y Expositores

¿QUIÉN VISITA?

"Los que le dan vida al transporte"

- Transporte agropecuario
- Transporte carga refrigerada
- Transporte contenedores y vehículos
- Transporte mercaderías y productos a granel
- Transporte máquinas industriales, sanitarias y hospitalarias
- Transporte de carga pesado y/o especial
- Empresas de distribución y logística
- Empresas de correo
- Gerentes de flota de grandes empresas
- Empresas de seguridad y vigilancia, transportadoras de caudales
- Transportistas independientes
- Transporte pasajeros de urbanos, media y larga distancia
- Empresa de charter
- Empresas de turismo

¿QUIÉN EXPONE?

"Los que abastecen al transportista"

- Acoplados y remolques
- Auto partes, accesorios y repuestos
- Baterías y acumuladores
- Buzacas y asientos
- Carrocerías, buses y utilitarios
- Controladas y furgones
- Combustibles, lubricantes y aditivos
- Compañías de seguros y servicios bancarios
- Comunicaciones de flotas
- Ejes, semi ejes, suspensiones
- Equipamiento para camiones y buses
- Fijaciones de carga, lonas y accesorios para acoplados
- Frenos repuestos y sistemas
- Gólicas vehiculares
- Grúas, Plataformas Elevadoras y Torres de Elevación
- Instrumentos electrónicos
- Neumáticos, repuestos y llantas

Patrocinio



Auspicio



Industry Sponsor



TODO EL AÑO... Juró al Sector del Transporte y la Logística. Más opciones para estar cerca del profesional.



+54 9 11 6950 9333

EL WHATSAPP DEL TRANSPORTE Y LA LOGÍSTICA
Envía "Altur" y recibí la mejor información

AG-TURBOTECHNIK

LABORATORIO DE MANTENIMIENTO, REPARACION Y BALANCEO DE TURBOCOMPRESORES

Ahora reparamos
inyectores
COMMON RAIL
también



- El mejor precio de plaza en reparaciones y turbos nuevos
 - Atendemos su VEHICULO
 - Atendemos flotas de vehiculos
 - Asesoramiento técnico y presupuestos sin cargo
 - Estadísticas y seguimiento para realiza mantenimientos preventivos
- +54 9 11 5455-8653

Chile 1338 - Villa Raffo - Ptdo. de tres de Febrero - Bs. As. - CP: B1675AGF - Tel./Fax: 4712-1061
mail: info@ag-turbotechnik.com.ar - www.ag-turbotechnik.com.ar

Atendemos de Lunes a Viernes de 9 a 13 hs y de 14 a 18 hs

ASIAN MOTORS S.R.L.

Repuestos de Motor



envios al interior



Warnes 1264 - Tel.: 4583-6530 / 4581-5075
e-mail: asianmotors@hotmail.com +54 9 11 6267-4988

Repuestos Mercedes Constitución S.R.L.

REPUESTOS



CENTRO INTEGRAL DE SERVICIOS
MECÁNICA - ELECTRICIDAD



Sgo. del Estero 2118 Tel. 4304-1763
ventas@repuestosmc.com.ar

EXPO TRANSPORTE

CAMIONES - BUSES - UTILITARIOS

12ª Exposición internacional de equipamiento y tecnología del autotransporte de carga y pasajeros

**26 al 28
OCTUBRE
2021**

12 a 20hs
La Rural
Buenos Aires
Argentina



Reservá
tu Stand



EN PARALELO CON



La Expo en Números

EDICIÓN 2018 (junto a Expo Logisti-k)	
Área de Exhibición	31.000m2
Visitantes	32.860
Expositores	467
Cifras Expositores Expo Transporte	
Satisfacción con la Expo	97%
Cumplimiento de Objetivos	95%
Satisfacción Cantidad de Visitantes	93%
Satisfacción Calidad de Visitantes	99%

PROYECCIONES 2020 (junto a Expo Logisti-k)	
Área de Exhibición	32.500m2
Visitantes	33.000
Expositores	500
Cifras Visitantes Expo Transporte	
Satisfacción con la Expo	97%
Satisfacción Calidad de Expositores	94%
Visitará la Próxima Edición	92%
Participa en Decisión de Compra	90%



+54 9 11 6950 9333

EL WHATSAPP DEL TRANSPORTE
Y LA LOGÍSTICA

Mandá un mensaje
con la palabra "Expo"
y recibí noticias del sector
e información de la Expo

TECNICA DE INYECCION 13

CONTENIDO DEL MANUAL

CITROEN C4 LOUNGE 1.6 LS 16V
FIAT UNO NOVO 1.0 LS. 8V
FIAT QUBO 1.4 LS.
FIAT TORO 2.0 LS.
FIAT TORO 2.4 LS.
FIAT 2.0 LS
JEEP COMPASS 2.4 LS.
JEEP RENEGADE 2.4 LS.
NISSAN FRONTIER 2.3 LS.
NISSAN KICKS 1.6 LS.
PEUGEOT 307 1.6 LS. 16V
PEUGEOT 308 1.6 LS. 16V
PEUGEOT 508 1.6 LS. 16V
PEUGEOT 2008 2.0LS. 16V
RENAULT KOLEOS 2.5 LS. 16V
RENAULT KANGOO NUEVO 1.5 LS.

BOSCH MOTRONIC ME 7.4.9
M. M. LAW 6LPB / 6KPB
M. M. / 7GF
VALEO J34P
MULTIJET II
MULTIAR
TIGERSHARK
MULTIAR
NISSAN / HITACHI
NISSAN / HITACHI
BOSCH MOTRONIC ME 7.4.9
BOSCH / MED17.4
BOSCH / MEV17.4
ME 749R
RENAULT / HITACHI / MEC 121
BOSCH EDC17 - CB4



EDICIONES TECNICAS RT



Av. Warnes 1125-27 (1414) Buenos Aires.
Tel.: 4854-2159 / 7679 Fax.: 4856-3587
vtmtransmisiones@Gmail.com



www.expotransporte.com.ar

EXPO TRANSPORTE

CAMIONES - BUSES - UTILITARIOS

26-28 OCTUBRE
2021

La Rural
Predio Ferial
de Buenos Aires
ARGENTINA



EN PARALELO CON



+54 9 11 6950 9333
EL WHATSAPP DEL TRANSPORTE Y LA LOGÍSTICA

Portal de
noticias



BACTER-BIO D

TRATAMIENTO para
COMBUSTIBLE DIESEL
con BIODIESEL

Biocida - Bactericida
Fungicida - Alguicida
para
GAS OIL con BIODIESEL
DIESEL 1500

PROBLEMAS CON:

Ductos obstruidos - Fallas de arranque
Filtros tapados - Combustible contaminado
NO DESARME, VACUNELO
No pierda tiempo y dinero en desarmes.
Agregue **BACTER-BIO D** en el filtro y
el tanque de combustible y a trabajar.

SOLUCIÓN REAL Y OBJETIVA DENTRO DE LOS 30 MINUTOS

PRODUCTO ESPECÍFICO

BACTER-BIO D es un aditivo desinfectante para Gas Oil en general, y Gas Oil con biodiesel en particular (Diesel 1500). La eficacia de su acción sobre los agentes biológicos se extiende desde la descontaminación hasta su mantenimiento de manera continua. Se presenta como un líquido homogéneo, de color ligeramente amarillento y aroma característico. El combustible diesel de última generación incorpora un porcentaje de entre el 4% y el 7% de biodiesel con el propósito de ser más amigable y respetuoso con el medio ambiente; este hecho provoca la presencia de agua en pequeñas fracciones (<0.5%) que incrementa considerablemente la probabilidad de degradación por microorganismos. Esto se ve potenciado si aumenta la probabilidad de filtración de agua en los tanques de almacenamiento del combustible. El efecto de estos agentes biológicos sobre el combustible se manifiesta básicamente, en la pérdida paulatina de potencia de los motores, y llega hasta a la imposibilidad de encendido de los mismos. Esta se explica por la adherencia de estos microorganismos en partes internas del motor en forma de laca y harsicos, los que NO son fáciles de remover en su totalidad mediante el uso de detergentes y removerses estándar.

BACTER-BIO D se usa en concentraciones de entre el 0.5% y el 1.0% conforme al grado de infección o la necesidad de recuperar el óptimo funcionamiento de motores y maquinaria; así, también, como la descontaminación de tanques de combustible, cisternas, y toda bomba, ducto o accesorio asociado al transporte del mismo. Siempre se recomienda comenzar con el 0.5% y evaluar el resultado. El aditivo se agrega en el tanque de combustible o de almacenamiento. El funcionamiento de los motores que, es errático por la contaminación, recupera su ritmo normal dentro de los 30 minutos; el motor debe permanecer encendido. Si bien puede parecer mucho tiempo, hay que tener en cuenta que el aditivo debe actuar tanto en el combustible como en el ducto y partes de motor afectadas; esto requiere tiempo. No obstante esto, también debe ser tenido en cuenta que, en la gran mayoría de los casos, esa simple aplicación alcanza para solucionar el problema, no siendo requerido el desarme y reemplazo de partes de motor, con la consiguiente parada de la máquina y el lucro-ocasionante que ello implica.

BACTER-BIO D se incorpora en el tanque con un contenido de un tercio a medio de la capacidad, siempre antes de completar la carga del Gas Oil. De esta forma la mezcla se realizará de manera más homogénea durante el camino al lugar de destino del combustible restante. El cálculo de la cantidad de aditivo, aunque parezca obvio, se realiza sobre la totalidad de combustible a cargar y no, sólo sobre el tanque o medio tanque en el que se agrega inicialmente.

Para vehículos diésel, con falla de encendido, proceder agregando el aditivo en el tanque conforme a la cantidad estimada de Gas Oil en el mismo, y, a la vez, sacar el filtro de combustible y cargar en él 100-150 cc de aditivo de manera directa, complementado con Gas Oil. De no normalizarse la marcha al cabo de 30 minutos repetir el agregado de BACTER-BIO D, tanto en el tanque como en el filtro.

	USO PREVENTIVO	USO EN SOLUCIÓN DE FALLAS
Cantidad total de litros de Gas Oil existentes en el tanque o a tratar	Agregar en el tanque el 1/3 del contenido en Volumen (Litros) de BACTER-BIO D	Adicionalmente agregar en el Filtro de Gas Oil como "sobres dosis" Expresado en Litros
50 Litros	0.250 Litros	0.100 - 0.150 Litros
100 Litros	0.500 Litros	0.100 - 0.150 Litros
500 Litros	2.500 Litros	0.100 - 0.150 Litros
1000 Litros	5.000 Litros	0.100 - 0.150 Litros



BACTER-BIO D no altera las propiedades de los combustibles Diesel y Diesel con biodiesel (Diesel 1500), los mejora. Protege los tanques y depósitos contra la corrosión, eliminando los microorganismos productores de sustancias ácidas corrosivas, impidiendo la formación de lodos biológicos. Buena solubilidad en el Gas Oil y a la vez excelente actividad e inhibición de la humedad. Ahorra a mediano y largo plazo en costos de mantenimiento y reparación, llenos de tanques y depósitos, como de partes de motor, bombas, ductos y filtros.

F347 Argentina C e I | Tel. +54 11 4651-8626 (rot.)
info@f347.com.ar



marrose
FRENOS

40 años de trayectoria
y un nuevo sistema de Pedidos online

www.marrosefrenos.com



Tel/Fax.: 011 4838 1981 - 011 4709 6584
www.marrosefrenos.com
Email: ventas@marrosefrenos.com

marrose
FRENOS

CAJAS AUTOMÁTICAS

DISTRIBUIDOR AUTORIZADO

PRECISION
INTERNACIONAL

ATK

LUCE
CENTRO



ACEITES Y ADITIVOS ESPECIALES

REPARACIÓN

PARA TODAS LAS
MARCAS



REPARACIÓN Y VENTA
AUTOS / COLECTIVOS
MAQUINAS



4 X 4

REPUESTOS
PARA REDUCTORAS



ENVÍOS A TODO EL PAÍS

MOTOR 4G ROS

MIEMBRO A.T.S.G.

Automatic Transmission Service Group

Vieytes 1900 esq. Lujan (11275) Capital
Tel.: 4301 3368 / 4301 6780 / 4302 1779
motor_ros@hotmail.com



+54 9 11 3247-8529



Repuestos y Accesorios
VOLKSWAGEN - FORD

Línea Completa
Motores y Cajas

Av. BEIRO 5580 Tel 4641-6834
www.dodgebeiro.com

seguinos por:



JOSE M. BAO
BRT

SERVICIO INTEGRAL
DEL AUTOMOVIL

Diagnóstico computarizado

La Pampa 4522/24
Cap.- Tel.: 4522-0838

www.brtinyeccion.com

Seguinos en:





FLEXIBLES Y CAÑOS
FABRICACION Y REPARACION INMEDIATA

HIDRAULICA - FRENOS DE AIRE
COMBUSTIBLE - AIRE
ACONDICIONADO

TRABAJOS ESPECIALES SOBRE MUESTRAS



 RPA.MECANICA@GMAIL.COM

 +54 9 11 5020 5202

 @RP.MECANICA

 PUNA 3559 - CABA



BATERÍAS DE LITIO
POWEROAD &
VISION



VZH Van Zandweghe Hnos
se ha especializado en la
fabricación y distribución
de ésta tecnología.

Van Zandweghe Hnos

una batería para cada necesidad
www.baterias.com.ar - info@vzh.com.ar



Tel.: 11 4637-2904

Av. Directorio 3602 Ciudad Autónoma de Buenos Aires

CAJAS DE VELOCIDAD	TODO EN DIFERENCIA	VENTA DE REPUESTOS	TODO PARA EL 4X4 y 4X2
------------------------------	------------------------------	------------------------------	----------------------------------



**REFORMAS Y ADAPTACIONES DE CAJAS
DE VELOCIDAD Y DIFERENCIALES
ARMADO Y REPARACIÓN
REPUESTOS ORIGINALES
RECAMBIO DE ENGRANAJES**

COMPRESORES DE AIRE ACONDICIONADO

CASA
EL TARTA
de Ayula SRL

**Paysandu 2371 (1416) Capital Federal
Tel.: 4582-5512/4585-6454 Fax: 4583-1994**

+54 9 11 3113 6888

E mail: eltarta4x4@hotmail.com

**ENVÍOS
AL
INTERIOR**

		Cordiviola 1227 - Rosario - Santa Fe Tel.: (1341) 4303730 Lautaro Bordoni (0341) 156033028 www.distribuidorahepa.com.ar distribuidorahepa@hotmail.com
--	--	--

EQUIPO MULTIFUNCION PARA PRUEBA Y DIAGNOSTICO



El equipo multifunción PDM-E1 es una potente herramienta que permite trabajar en sistemas de inyección de combustible de vehículos de inyección de combustible de una forma sencilla y rápida. Sus opciones integradas permiten probar, analizar y simular todo tipo de sensores y actuadores del vehículo. Genera señales que son totalmente configurables por el usuario a la hora de diagnosticar fallas. El equipo cuenta con un moderno sistema electrónico basado en potente microprocesador RISC de alta performance, el cual se encarga de generar las diferentes ondas y funciones emulando la ECU. Las opciones integradas pueden ser utilizadas para realizar ensayos y pruebas sobre el sistema electrónico de motores de inyección de nafta y Common Rail.

Especificaciones técnicas:

- Alimentación: 12v CC mediante batería o fuente externa 220v CA - 12v CC.
- Protección contra cortocircuitos. Acceso a fusible sobre el panel trasero.
- Equipamiento de última generación basado en potente microprocesador RISC de alta performance.
- Excelente visibilidad en su pantalla LCD de 2x2 caracteres con luz de fondo para el manejo de funciones.
- Prueba inyectinas multipunto y monopunto. (Para control de banco de pruebas y limpieza).
- Salida para control de bomba de nafta con indicación luminosa de activación. (Para control de banco de pruebas y limpieza).
- Prueba todos los actuadores de ralentí del mercado: Solenoide con resorte antafricción, doble solenoide, motor de corriente continua y motor paso a paso (Magneti Marelli-GM)
- Prueba manijosa motorizada con medición simultánea de sensor TPS.
- Prueba solenoides y válvulas en general.
- Permite Simular todos los sensores de 0v-5v: TPS, MAP, MAF, temperatura de agua, etc.
- Genera señal de sonda lambda con voltaje entre 0v-1v ver diferentes regímenes.
- Genera señal de MAP Ford/VW de frecuencia (HZ).
- Simula sensores resistivos (contrales independientes de 1K, 10K y 100K).
- Genera señales para probar y ajustar tacómetros y velocímetros.
- Genera señal tipo HALL de amplitud variable.
- Genera señales RPM HALL y magnético para activar la ECU sin necesidad que el motor gire.
- Genera pulsos para pruebas de bobinas de baños de aceite y seaca.
- Prueba bobinas con y sin módulo de encendido.
- Prueba módulos de encendido.
- Prueba captores inductivos y hall mediante la función frecuencímetro y osciloscopio.
- Mide tensión continua mediante función voltímetro con autorango hasta 30V.
- Mide frecuencia, mediante función frecuencímetro hasta 20Khz.
- Mide resistencia hasta 50 Ohms.
- Mide temperatura entre 0°C y 150°C con sensor electrónico integrado.
- Posee salidas de tensión continua de 5v y 12v.
- Función osciloscopio y captura de ondas mediante conexión a PC por puerto USB.
- Generación de onda totalmente configurable desde la PC mediante conexión por puerto USB.
- Fácil utilización y manejo.
- Incluye diferentes cables de conexión.

Cajas automaticas **FI** S.R.L.

**REPARACIÓN DE
TRANSMISIONES AUTOMÁTICAS**

SERVICIO

**DIAGNÓSTICO
COMPUTARIZADO**

**ATENCIÓN A CONCESIONARIAS
Y TALLERES**



**PRECISION
INTERNACIONAL**

ENVÍOS AL INTERIOR

TARJETAS DE
CRÉDITO Y DÉBITO



Av Gral. E. Mosconi 870
Lomas del mirador
Tel. 4699-0693 / 0631
Cel. 11-5306-1691
cajasautomaticasfi@gmail.com
Cajas Automáticas FI
www.cajasautomaticasfi.com.ar

RG Repuestos

REPUESTOS IMPORTADOS



CHEVROLET



HONDA



TOYOTA



NISSAN



DAIHATSU



ISUZU



SUZUKI



MIITSUBISHI



Mario Bernasconi



nisanwarnes

090 / 4854-5858

sanwarnes.com.ar

RG

REPUESTOS



WhatsApp

11-41448700

RG Repuestos

Mario Bernasconi 2273 -Villa Crespo - Repuestos
Autos asiáticos - 48556090 - 1141448700

EMPRESAS - MONOTRIBUTISTAS - EMPLEADOS

ATENCIÓN
PERSONALIZADA

CONTADORA PÚBLICA
NACIONAL (U.B.A.)
HONORARIOS ACCESIBLES



15.58906940

IMPUESTOSDEARGENTINA@GMAIL.COM

NUEVO



NOVEDAD
NUEVA ACTUALIZACIÓN

ACTUALIZACIÓN | 1.2

FULLCONNECT® V1.2 TURBO

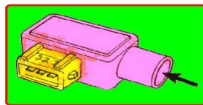
LABORATORIO VIRTUAL



Av. Alejo Bruix 4677 / CABA
+54 11 3533 8914 / +54 11 3979 0553
info@ceaelectronica.com

Av. Emilio Castro 6212 / CABA
+54 11 3533 8914 / +54 11 3979 0553
cursos@ceaelectronica.com

POTENCIOMETRO DE REGULACION DE CO



El potenciometro de regulaci3n de CO es una resistencia regulable que se usa para hacer peque1os ajustes en el porcentaje de CO a la velocidad de ralenti. Este potenciometro se puede incorporar a la computadora, en el caudalimetro (medidor de flujo de aire) o montar por separado.

¿C3mo se mide?

Prueba 1 — Medici3n de resistencia. Con un tester en funci3n resistencia (Ohm), desconecte el sensor de su ficha de uni3n al ramal del circuito, medir la resistencia del potenciometro colocando una punta del tester en el terminal de masa del sensor y la otra en el terminal de se1al para la computadora. Gire muy despacio con un atornillador el regulador comprobando los valores especificados y la continuidad en todo su recorrido sin cortes (de la pista del potenciometro).



VENTA DE REPUESTOS
Y AUTOPARTES

Originales, Nacionales e importados
Partes de Carrocerias



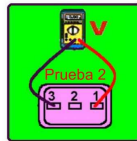
Av. Lope de Vega 1301 (1407) Capital Tel/Fax.: 4567-2642 / 3986

SENSOR DE PRESION DE AIRE ACONDICIONADO

El sensor de presión del sistema de aire acondicionado, es un sensor piezo resistido, un sensor piezo resistivo varía su resistencia de acuerdo a la presión. Este sensor monitorea la presión del circuito de gas del sistema de aire acondicionado con esta información la computadora sacara de servicio al sistema si esos valores están fuera de especificación, ya sea sobre presión o baja presión.

¿Cómo se mide?

Prueba 1 — Medición de voltaje. Con un tester en función voltaje, sin desconectar el sensor con una de las puntas pinchando el cable de señal a la computadora y con la otra a masa, abra la llave de contacto, sin poner en marcha el motor conecte el aire acondicionado desde su comando, mida el valor de voltaje. Ponga en marcha el motor con el aire acondicionado acoplado, mida el valor de voltaje. Mayor será el voltaje cuanto mayor sea la presión del gas del sistema.



Prueba 2 — Control de alimentación y masa al sensor. Si el sensor no tiene señal de salida verifique con un tester en función voltaje que llegue al mismo alimentación y tenga correcta masa. Si después de efectuar esta prueba el valor de alimentación es el correcto (5 voltios), reemplaza el sensor.

¿Qué defecto provoca su mal funcionamiento?

Puede provocar deterioros en el sistema del aire acondicionado, por baja o alta presión.



edu-center
CASA ADHERIDA AL A.C.A.

CENTRO DE DIAGNOSTICO DE INYECCIÓN ELECTRÓNICA

TRABAJO GARANTIZADO
ATENCIÓN PERSONALIZADA

CONTROL ELECTRÓNICO COMPUTARIZADO
LIMPIEZA DE INYECTORES CHIP DE POTENCIACIÓN

Hidalgo 1695 (Esq. Galicia) - Telefax: 4857-5608
Web: www.inyeccioneducenter.com.ar E-mail: educenter@ciudad.com.ar



LAUTARODIESEL
www.lautarodiesel.com.ar

IMPORTADORES DIRECTOS
"EL MEJOR PRECIO"

Cartuchos de turbos DTS

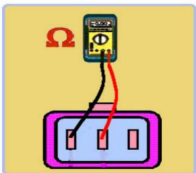
Inyectores y sus partes
Bombas de alta presión, Reguladores
Toberas, Válvulas, Sensores

ESPECIALISTAS EN INYECTORES DIESEL



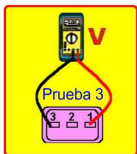
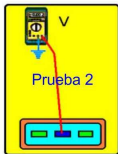
Importamos en 7 días, el ítem que no tengamos

Para recibir novedades envíe su mail o agreguenos en  [lautarodieselinyectores](https://www.facebook.com/lautarodieselinyectores)
Bartolomé Jaime 41 - CP 5008 Córdoba Tel.: 0351 476 7828 - e mail: ventas@lautarodiesel.com.ar



Prueba 2 — Medición de voltaje. Con un tester en función voltaje, con el sensor conectado, abra la llave de contacto, medir el voltaje del potenciómetro colocando una punta del éster a masa y la otra en el terminal de señal para la computadora del sensor. Gire muy despacio con un atornillador el regulador comprobando los valores especificados y la continuidad en todo su recorrido sin cortes (de la pista del potenciómetro).

Prueba 3 — Control de alimentación y masa del sensor. Si el sensor no tiene señal de salida verifique con un tester en función voltaje que llegue al mismo alimentación y tenga correcta masa. Si después de efectuar esta prueba y es correcto el valor de tensión (5 voltios) que llegan al sensor, reemplace el mismo.



¿Que defecto provoca su mal funcionamiento?

Excesivo consumo de combustible.
Falta de potencia en el motor.

CALIBRACION DEL CO

Con el motor en ralenti y a temperatura de funcionamiento normal. Comparar con un analizador de gases el contenido de CO con lo especificado. Si es necesario por que los valores no cumplen con lo especificado, dar vuelta al tornillo de reglaje del potenciómetro hasta obtener el contenido en CO especificado.

3er. MILENIUM

Lopez y Lopez	BOSCH	Diesel Center
REPARACION DE SISTEMAS DE INYECCION DIESEL		CENTRO OFICIAL BOSCH DIESEL CENTER
	<p>Teléfonos 6089-1109 - 15 5486-7233 Virrey Cevallos 1974 C.A.B.A. Horario LV 8 a 12:30 y 13:30 19 Hs.</p> <p>Buscanos  </p>	
<p>Atendemos los siguientes sistemas</p> <p> BOSCH  DELPHI  DENSO  SIEMENS VDO</p>		

MONTIEL ELECTROAUTO



- ▼ Diagnóstico Computarizado
- ▼ Electricidad
- ▼ Inyección Electrónica

- ▼ Reset de Fallas.
- ▼ Control de Consumos
- ▼ Limpieza de Inyectores



Cambios de Correas.
Reset de Servis.

Vértiz 8190 - Tel.: (0223) 482-8710 - Mar del Plata - Pcia. Buenos Aires

MS
ELEVADORES

ESPECIALISTAS
EN ELEVADORES PARA AUTOS

*SERVICIOS DE MANTENIMIENTO DE ELEVADORES
PARA AUTOS CON ENTREGAS DE CERTIFICADOS

*REPARACIÓN DE ELEVADORES DE TODAS LAS
MARCAS Y MODELOS



*VENTAS DE ELEVADORES PARA AUTOS NUEVOS
Y USADOS CON GARANTÍA

*FLETE E INSTALACIÓN SIN CARGO CON LA
COMPRA DE NUESTROS EQUIPOS (VÁLIDO PARA
CABA Y GBA)

*TRASLADOS DE ELEVADORES PARA AUTOS
*ASESORAMIENTO TÉCNICO PERSONALIZADO
SIN CARGO
*ACEPTAMOS TODAS LAS TARJETAS DE CRÉDITO



PARA MAYOR INFORMACION CONTACTARNOS:
WHATSAPP: 11-6158-7514 — OFICINA: (011) 6082-0952
SERVICIOS@ELEVADORESPARAAUTOS.COM.AR
VENTAS@ELEVADORESPARAAUTOS.COM.AR
WWW.ELEVADORESPARAAUTOS.COM.AR



ceaelectronica.com



MANUALES TÉCNICOS

Pruebas y Ensayos / C. Electrónicos
Manual de Consulta

+54 9 11 3230-2978 +54 9 11 4989-6292

Av. Alejo Bruix 4677 / CABA
+54 11 3533 8914 / +54 11 3979 0553
info@ceaelectronica.com

Av. Emilio Castro 6212 / CABA
+54 11 3533 8914 / +54 11 3979 0553
cursos@ceaelectronica.com



distribuidorahepa



Cordiviola 1227 - Rosario - Santa Fe
Tel.: (1341) 4303730
Lautaro Bordini (0341) 156033020
www.distribuidorahepa.com.ar
distribuidorahepa@hotmail.com

PROBADOR DE BOBINAS



Artículo
PDM-EB

El probador de bobinas PDM-EB es un equipo que permite ensayar cualquier tipo de bobina de ignición automotriz, ya sea la bobina tradicional o las que incorporan módulo de encendido. Para esto, se dispone de un chipómetro integrado que permite analizar la chispa generada por la bobina, con el objetivo de evaluar si la alta tensión generada es correcta. Al disponer de un chipómetro integrado, se simplifica el conector de prueba, se disminuye el tiempo de evaluación de la bobina y se permite realizar el ensayo de una manera más segura. El equipo cuenta con un control de variación de RPM para poder probar el funcionamiento de la bobina en diferentes regímenes de trabajo, tal cual como si estuviera en el motor. En el frente hay presente un led de indicación de presencia de pulsos, que sirve de referencia visual para que el usuario sepa que los pulsos se están aplicando efectivamente a la bobina. La alimentación se toma desde 12v, ya sea desde la batería del automóvil o desde una fuente externa. Se dispone de un led en el frente que permite al usuario saber si a conectado correctamente la alimentación del equipo, de tal manera de que si el led de conexión correcta de batería se enciende, significa que la polaridad de la fuente es correcta. En caso contrario, si el led no enciende significa que se ha conectado de manera inversa la alimentación. De manera adicional, el equipo es capaz de generar pulsos para inyectores monopunto y multipunto, señal hall de 12v y señal para excitar módulo de encendido Hall.

Especificaciones técnicas:

- Prueba chispa de bobinas de una o múltiples torres con o sin módulo de encendido incorporado.
- Genera señal para disparo de módulos de encendido Hall/inductivos.
- Genera pulsos para inyectores monopunto y multipunto.
- Genera señal Hall de 12 (Emula distribuidor Hall, Señal Hall genérica, Tacómetro, velocímetro, etc.)



www.guiamecanica.com

+54 9 11 3795-0059



ceaelectronica.com



PRODUCTOS DE CALIDAD

FABRICACIÓN Y DISTRIBUCIÓN



CEA | ELECTRONICA AUTOMOTRIZ



PROVINCIA DE SALTA

También estamos en la ciudad de Salta, podés encontrar nuestros productos directamente comunicandote con Nicolás Ghiggia.

Te: 0387 567 5356.

Mail: ceasalta.nicolas@gmail.com

www.ceaelectronica.com

Mecánica
Eran Car

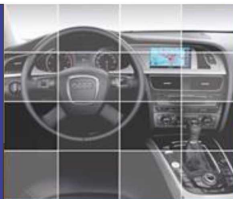


Diagnóstico Computarizado

INYECCIÓN ELECTRÓNICA
MECÁNICA EN GENERAL

San Martín 1099 - Maipú - Buenos Aires
Tel. (02268) 15518764

Laboratorio de
Electronica Automotriz
IDEA



* Reparación de Instrumentales Digitales.

* Airbag.

* Módulos Electrónicos.

* ECU's Reparación y Programación.

* Diagnóstico Computarizado.

Instrumentales

Digitales

Electrónica

Automotriz

Tel.: 0223 4755950
Cel.: 0223 15 5384494
fernanddoo@hotmail.com



SERVICIO OFICIAL

TOBAS



Tel/ Fax: 0223 481 0914

REPUESTOS

MG - ROVER

e mail: tallertobas@hotmail.com

VALENTINI 149 (cint. Mitre) (7600) MDP

REPUESTOS ORIGINALES VEHICULOS LIVIANOS Y PESADOS



CHILE 1999 - Tel: 0223 476 4020



Seguinos por



Sefow
Ruedas S.R.L.

Atención a
Compañias de Seguro

Consultas: Tel.: 0223-474 1014
Av. Colón 5144 Mar del Plata

SERVICIO MECANICO



DIESEL e INYECCION
MECANICA EN GENERAL
DIAGNOSTICO COMPUTARIZADO
ALINEACION Y BALANCEO
TREN DELANTERO Y FRENS

BALCARCE 5930 * TE.: 477-2407 * MAR DEL PLATA



caviglia
REPUESTOS PARA CAMIONES

+549 223 5383512

+549 223 5383515

Seguinos en

Av. Champagnat 1167 tel/fax 0223 4701233 7600 Mar del Plata

BLANCO GNC
CHAMPAGNAT 3654
Tel: 2234780661
 +54 9 223 400 5967



MECÁNICA
PROIOTTI

POTENCIACIÓN DE VEHÍCULOS PESADOS DIESEL
MAYOR RENDIMIENTO - MENOR CONSUMO
MECÁNICA GENERAL
INYECCIÓN ELECTRÓNICA
+54 9 2923 539249



Cacique Pincón y 10 de Noviembre - Bordenave - Bs. As.



www.lautarodiesel.com.ar | ventas@lautarodiesel.com.ar

Estimados Clientes,

Informamos que ya puede descargar el catálogo actualizado en Excel desde el siguiente link <https://www.lautarodiesel.com.ar> allí encontrará nuestros nuevos agregados en los siguientes productos,

- Inyectores diesel y sus partes
- Bombas de alta presión diesel y sus partes
- Riel, reguladores de presión / caudal, válvulas de sobrepresión...
- Conectores de retorno y mangueras completas
- Fichas eléctricas para inyectores
- Sensores MAP, MAF, RPM, Cigüeñal, electroválvulas de turbo entre otros...
- Válvulas EGR
- Bomba de combustible eléctrica y módulos de tanque
- Bombas de dirección hidráulica
- Núcleos centrales para turbo
- Y pronto bobinas de encendidos entre otras líneas más electro partes para inyección naftera

Semanalmente agregamos nuevos artículos, manténgase informado entrando a nuestra web y bajando constantemente el catálogo.

Envíos a diario a todo el país por el medio que indique, para clientes en la provincia de Buenos Aires: en nuestra web puede encontrar lista de trasportes con redespacho vía la ciudad de JUNIN.

Como siempre si no consigue el producto que necesitas Lautaro Diesel se lo importa a pedido en 15 días.

Saludos y gracias,

Lautaro Diesel

Stock permanente y envíos en el día a todo el país!!!
Haganos llegar su consulta y responderemos a la brevedad,
ventas@lautarodiesel.com.ar

Horario de atención, de lunes a viernes 9-13 y de 14-18hrs. Salida a reparto a las 15hrs.

Lautaro Diesel no trabaja con ningún viajante / vendedor, Nadie lo visitará de nuestra parte!



WWW.LAUTARODIESEL.COM.AR

Bartolome Jaimes 41 - Marques, (5008) Córdoba - Argentina
Tel: +54-351-4774009 Fax: +54-351-4767828

Email: ventas@lautarodiesel.com.ar

Para recibir ofertas y novedades favor darle me gusta a nuestra página en Facebook
<https://www.facebook.com/lautarodieselinyectores>



Chile 1338 - Villa Raífo - 3 de Febrero
Pcia. de Bs. As. Cp: B1675AGF
Tel./Fax: 011 4712 1061 ☎ +54911 5455-8653
at@turbotechnik.com.ar
info@ag-turbotechnik.com.ar
www.ag-turbotechnik.com.ar

Especialistas en reparación de TURBOS

A.G. Turbotechnik está formada por un grupo de ingenieros y técnicos altamente especializados en los sistemas de turboalimentación e inyección Common rail.

Debido a nuestros conocimientos y máquinas de última tecnología, es que podemos brindarle a nuestros clientes el mejor servicio en mantenimiento, reparación y balanceo de turbocompresores y trabajos integrales en inyectores de common rail.

Nuestro objetivo es tener un contacto dinámico con el cliente para poder responder a sus inquietudes al 100 %.

Gracias a todo esto, **A.G. Turbotechnik** puede proporcionar un producto altamente garantizado para su correcto funcionamiento.